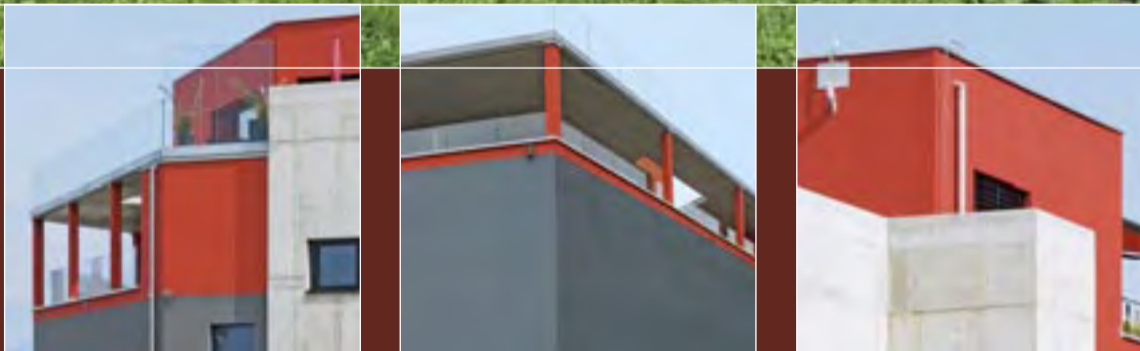


[presto]



Ausgabe 02 | 09



Newsletter der Sto AG

- [] L'habitat écologique
- [] Minergie und Magie
- [] Naturale e vitale
- [] Conseiller énergétique indépendant
- [] Devisierungen
- [] Diversi moduli MINERGIE®
- [] Heizkosten sparen

[presto]



Weniger ist mehr

Liebe Leserin, lieber Leser

Unter dem Begriff Minergie erscheinen in der Suchmaschine Google über 150 000, beim Begriff Minergie-P finden sich bereits mehr als 30 000 Einträge. Diese Zahlen zeigen, dass die geschützten Marken – ursprünglich aus dem deutschen Begriff «Minenergie» entstanden – im Internet eine grosse Beachtung finden.

Ist nun Minergie ein Schlagwort, eine Modeerscheinung oder gar eine Verkaufsidee von fündigen Marketingstrategen? In der Onlinebibliothek Wikipedia steht unter Minergie-P: «Projekte wie Minergie-P oder Passivhaus verfolgen das Ziel einer 2000-Watt-Gesellschaft. Tatsächlich liegt der durchschnittliche Energiebedarf weltweit (Stand 2006) auf diesem Niveau. Doch sind die Unterschiede zwischen den Ländern enorm: Während es in den Entwicklungsländern einige hundert Watt sind, haben Industrieländer bis zu sechs bis sieben Mal höhere Werte. Das nachhaltige Energieverbrauchsmodell soll den jährlichen Ausstoss von Treibhausgasen (vor allem CO₂) senken. Dies entspricht 500 Watt pro Kopf aus fossilen Energien. Zusätzliche 1500 Watt pro Kopf würden durch erneuerbare Energien gedeckt.

Die Schweiz hat zurzeit einen Wert der stetigen Leistung von ca. 5000 bis 6000 Watt pro Bewohner. Man muss bis ins Jahr 1960 zurückgehen, um einen Verbrauch von 2000 Watt festzustellen. Gemäss den Spezialisten der ETHZ ist es möglich, mittelfristig ohne Komforteinbussen auf diesen Wert zurückzukehren. Dies soll vor allem durch die Erhöhung der Effizienz an Gebäuden, Geräten und Fahrzeugen geschehen, aber auch durch die Entwicklung neuer Technologien.»

Zusammengefasst können wir sagen, dass es das Ziel unserer Gesellschaft sein muss, mit den uns zur Verfügung stehenden Ressourcen sorgfältig und verantwortungsvoll umzugehen. In dieser Ausgabe zeigen wir Ihnen Beispiele von Umsetzungen der 2000-Watt-Gesellschaft-Idee auf. Minergie und Minergie-P sind für Sto keine Schlagworte oder Verkaufsargumente, sondern vielmehr Chancen für die Zukunft – ganz im Sinne unseres Claims «Bewusst bauen». Die vorhandenen Energieressourcen müssen optimal und klimaneutral eingesetzt werden, erneuerbare Energien gewinnen in Zukunft weiter an Bedeutung. Lassen Sie sich davon überzeugen, welchen wichtigen Beitrag die Sto AG leistet, um Effizienz und Nachhaltigkeit zu steigern.

Ich wünsche Ihnen viel Spass beim Lesen.

Ihr Antonio Martinez
CEO der Sto AG Schweiz



Moins, c'est mieux

Chère lectrice, cher lecteur,

Entrez Minergie dans le moteur de recherche Google et vous obtiendrez plus de 150 000 entrées. Répétez l'opération avec le terme Minergie-P et vous en aurez déjà plus de 30 000. Ces résultats montrent que ces marques déposées revêtent une importance non négligeable sur Internet.

Minergie. S'agit-il d'un slogan, d'un phénomène de mode, d'une idée mercantile imaginée par des stratèges du marketing? Dans l'encyclopédie en ligne Wikipedia, on trouve ceci sous Minergie-P: «Des projets comme Minergie-P ou Maison passive ont pour objectif de créer une société à 2000 watts. Ce chiffre correspond au besoin d'énergie moyen à l'échelle mondiale (situation en 2006). Mais les disparités entre pays sont énormes: alors que dans les pays en développement, le besoin d'énergie s'élève à quelques centaines de watts, les pays industrialisés affichent des valeurs jusqu'à six ou sept fois supérieures. Le modèle de consommation d'énergie durable doit permettre de réduire les émissions annuelles de gaz à effet de serre (de CO₂ surtout), en l'occurrence de 500 watts d'origine fossile par habitant. Les énergies renouvelables permettraient, quant à elles, de réduire le besoin de 1500 watts supplémentaires par habitant.

La Suisse enregistre actuellement une consommation constante d'environ 5000 à 6000 watts par habitant. Il faut remonter jusqu'en 1960 pour relever une consommation de 2000 watts. Selon les spécialistes de l'EPF de Zurich, il est possible à moyen terme de retrouver ce niveau sans diminution de confort. En améliorant l'efficacité des bâtiments, des appareils et des véhicules, mais aussi en développant de nouvelles technologies.»

Nous dirons donc que le but de notre société doit être d'utiliser les ressources dont elle dispose de manière parcimonieuse et responsable. Dans ce numéro, nous vous présentons des exemples de réalisation du concept de société 2000 watts. Pour Sto, Minergie et Minergie-P ne sont ni des slogans ni des arguments de vente, mais plutôt des opportunités pour l'avenir, dans l'esprit de notre devise «Bâtir en responsable». Les ressources énergétiques disponibles doivent être utilisées de manière optimale, sans influencer le climat et les énergies renouvelables continueront à prendre de l'importance. Découvrez l'importante contribution de Sto SA en faveur d'un regain d'efficacité et de durabilité.

Je vous souhaite une agréable lecture.

Antonio Martinez
CEO de Sto SA Suisse



Meno è meglio

Cari lettori,

se si cerca il termine Minergie nel motore di ricerca di Google si trovano oltre 150 000 risultati; per il termine Minergie-P se ne trovano già più di 30 000.

Queste cifre dimostrano che i marchi protetti, derivati dal termine tedesco «Minergie», godono di grande considerazione su Internet.

Ma Minergie è forse solamente uno slogan, una questione di moda o addirittura una formula di vendita di scaltri strateghi del marketing? Ecco come viene definito il concetto Minergie-P nell'enciclopedia online Wikipedia (traduzione libera dal sito tedesco): «I progetti come Minergie-P o casa passiva hanno come obiettivo una società 2000 watt: il fabbisogno energetico medio a livello mondiale si attesta proprio su questo livello (dati aggiornati al 2006). Ma le differenze tra i vari paesi sono enormi: in quelli in via di sviluppo si tratta di qualche centinaio di watt, ma in quelli industrializzati si arriva a valori 6-7 volte superiori. Il modello di consumo energetico sostenibile mira a ridurre l'emissione annuale di gas serra (soprattutto CO₂). Questo corrisponde a 500 watt pro capite di energia fossile: i restanti 1500 watt pro capite verrebbero coperti con energie rinnovabili.

Attualmente la Svizzera registra un rendimento costante di ca. 5000-6000 watt per ogni abitante. Per ritrovare un consumo di 2000 watt occorre risalire al 1960. Secondo gli specialisti del PF di Zurigo, è possibile tornare a questo valore a medio termine senza compromettere il comfort. Questo dovrebbe succedere soprattutto migliorando l'efficienza di edifici, apparecchiature e veicoli, ma anche sviluppando nuove tecnologie.»

In sintesi si può affermare che la nostra società deve prefiggersi lo scopo di gestire con cura e senso di responsabilità le risorse a nostra disposizione. In questo numero vi mostriamo alcuni esempi di come è stata realizzata l'idea di società 2000 watt. Per Sto, Minergie e Minergie-P non sono semplici slogan o argomenti di vendita, quanto piuttosto delle opportunità per il futuro, proprio nell'ottica del nostro motto: «Costruire con coscienza.» Le risorse energetiche disponibili devono essere impiegate in modo ottimale e senza impatti sul clima; in futuro le energie rinnovabili saranno sempre più importanti. Convincetevi di quanto sia importante il contributo di Sto SA per aumentare l'efficienza e la sostenibilità.

Buona lettura!

Antonio Martinez
CEO di Sto SA Svizzera

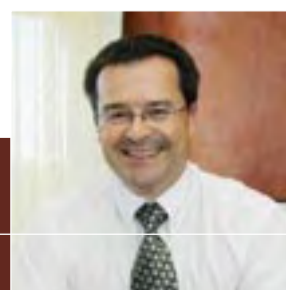


Bild Photo Foto
Antonio Martinez



Minergie et magie

Il fait partie des plus grands illusionnistes au monde, on le compare à David Copperfield. De plus, il assiste le légendaire duo Siegfried et Roy à l'occasion de leur come-back. Peter Marvey a également mis la barre très haut en tant que maître d'ouvrage en optant pour la norme Minergie-P.

Minergie und Magie

Weltweit gehört er zu den renommiertesten Illusionisten der Welt, er wird im gleichen Atemzug mit David Copperfield genannt und er unterstützt die legendären Siegfried und Roy beim Comeback. Peter Marvey setzte auch als Bauherr auf höchste Massstäbe und entschied sich für den Minergie-P-Standard.

Am Fusse des Hangs, der zum Panorama Resort & Spa Feusisberg führt, fällt das Magic House schon aus weiter Ferne ins Auge. Dass es sich nicht um ein herkömmliches Haus handelt, wird einem schnell klar. Dass der sechsstöckige Kubus aber Privathaus, Probehalle, Experimentierraum, Lagerhaus, Kleintheater oder Event Location mit Dinnerraum in einem ist, lässt sich erst von innen erahnen.

Der zweistöckige obere Wohnbereich des Magiers entspricht dem Minergie-P-Standard. «Ich wollte nachhaltig bauen, sämtliche Möglichkeiten ausloten und die Zauberei möglichst mit dem Privatbereich verbinden.» Bei Marvey geht das Thema Umwelt über den Wohnbereich hinaus. So ist das intensiv begrünte Dach besonders ökologisch und die LED-Scheinwerfer im Theater sind Energie sparend: «Eine Lampe bietet die Leistung eines 500-Watt-Lichtstrahlers, verbraucht aber nur 65 Watt, wobei alle Farben eingestellt werden können», erörtert Marvey, «die Gasheizung wird nur dann aufgedreht, wenn jemand zuhause ist, die konzipierte Raumaufteilung sowie der ungeheizte Gang führen zu weiteren Energieeinsparungen.»

Keine Abstriche im Komfort

«Minergie-P macht sich auch in anderen Bereichen bezahlt: Die dreifach verglasten Fenster sorgen für genügend Isolation und Schallschutz. Deshalb stellte die gegen Norden zeigende Fensterfront auch kein Problem dar», fasst Marvey zusammen. «Magie und Minergie in einem, ohne auf Komfort zu verzichten – das nenne ich dä Foifer und s Weggli.»

Au pied de la falaise qui mène au Panorama Resort & Spa Feusisberg, la Magic House attire le regard de très loin. On se rend vite compte qu'il ne s'agit pas d'un bâtiment comme les autres. Ce n'est pourtant qu'une fois à l'intérieur que l'on se rend compte que ce cube de six étages est tout à la fois immeuble résidentiel, salle de répétition, espace d'expérimentation, entrepôt, petite salle de spectacle et espace événementiel avec restauration.

La partie résidentielle du Magic House, sur deux étapes, est conforme à la norme Minergie-P. «Je voulais construire sur des bases durables, étudier toutes les possibilités et réaliser une osmose entre l'espace dédié à la magie et l'espace privé.» Mais Marvey a poussé le thème de l'environnement au-delà du résidentiel. Le toit couvert de verdure se veut particulièrement écologique et les projecteurs LED de la salle de spectacle sont à faible consommation: «Chaque lampe atteint la puissance d'un projecteur de 500 watts, mais ne consomme que 65 watts, et toutes les couleurs peuvent être modulées, explique Marvey, qui ajoute, le chauffage au gaz ne s'allume que lorsqu'il y a quelqu'un à la maison et la répartition de l'espace ainsi que le couloir non chauffé contribuent encore davantage à réduire la consommation d'énergie.»

Aucune perte de confort

«La conformité Minergie-P offre également des avantages dans d'autres domaines: ainsi, les triples vitrages assurent une isolation et une protection antibruit suffisantes. Les fenêtres exposées au nord ne présentaient donc pas non plus le moindre problème, résume Marvey, magie et Minergie, tout cela sans perte de confort – voilà qui s'appelle gagner sur tous les tableaux.»

Wohn- und Geschäftshaus Magic House, zertifizierte Minergie-P-Ausführung Immeuble résidentiel et commercial Magic House, exécution Minergie-P certifiée Edificio ad uso abitativo e commerciale Magic House, esecuzione certificata Minergie-P

Bauherrschaft Maître d'ouvrage **Committenza**
Peter Marvey, Feusisberg

Architekturbüro Bureau d'architectes **Studio di architettura**
Honegger Architekt, Herdern

Bauleitung Direction de chantier **Direzione lavori**
Rüegg Baumanagement GmbH, Pfäffikon

Verarbeiter Maître d'œuvre **Posatori**
Peduzzi Gipser AG und Peduzzi Maler AG, Pfäffikon

Sto-System Système Sto **Systema Sto**
StoTherm Classic

Verkauf Berater Chargé d'affaires **Responsabile Commerciale**
Martin Merkofer, m.merkofer@stoeu.com, Telefon 079 662 68 25



[objekte]

Minergie e magie

In tutto il mondo è uno dei più famosi illusionisti internazionali; viene considerato allo stesso livello di David Copperfield e supporta i leggendari Siegfried e Roy per il loro ritorno. Anche come committente, Peter Marvey si è basato sui massimi parametri e ha quindi optato per lo standard Minergie-P.

Ai piedi del pendio che conduce al Panorama Resort & Spa di Feusisberg, la Magic House spicca già da molto lontano. Si capisce subito che non è una casa nel senso comune del termine, ma soltanto dal suo interno si intuisce che il cubo a sei piani è al contempo una casa privata, una sala prove, un laboratorio, un magazzino, un piccolo teatro o sala per eventi con sala da pranzo.

La zona superiore a due piani, abitata dal mago, soddisfa lo standard Minergie-P. «Volevo una costruzione sostenibile, vagliando tutte le possibilità, e collegare il più possibile la magia alla vita privata.» Ma per Marvey il tema «ambiente» va oltre l'abitazione. Il tetto ricco di verde è particolarmente ecologico, mentre i faretti a LED nel teatro sono a basso consumo energetico: «Una lampadina rende come un diffusore di luce da 500 watt, ma ne consuma soltanto 65, consentendo comunque di usare tutti i colori», spiega Marvey, «il riscaldamento a gas si accende soltanto se qualcuno è in casa; la ragionata ripartizione degli spazi e il corridoio non riscaldato portano ad ulteriori risparmi energetici.»

Comfort senza compromessi

«Ma Minergie-P conviene anche in altri ambiti: le finestre a triplo vetro garantiscono un isolamento e un'insonorizzazione sufficienti. Ecco perché neanche la finestra a nord è stato un problema», riassume Marvey. «Magie e Minergie tutto in uno, senza rinunciare al comfort... Come dire: prendere due piccioni con una fava.»



Privatvorstellungen im Magic House

Nächste «Private Performances» von Peter Marvey im Magic House

Mittwoch, 9. Dezember 2009
Freitag, 11. Dezember 2009
Türöffnung um 19.30 Uhr
Beginn 20 Uhr
Ende ca. 22 Uhr
Karten gibt es unter www.starticket.ch
Weitere Infos: www.magic-house.ch

Représentations pri- vées au Magic House

Prochaines «Private Performances» de Peter Marvey au Magic House

Mercredi 9 décembre 2009
Vendredi 11 décembre 2009
Ouverture des portes à 19 h 30
Début 20 h
Fin vers 22 h
Billets en vente sur le site
www.starticket.ch
Informations complémentaires:
www.magic-house.ch

Presentazioni private nella Magic House

Le prossime «Private Performances» di Peter Marvey nella Magic House

Mercoledì 9 dicembre 2009
Venerdì 11 dicembre 2009
Apertura cancelli: ore 19.30
Inizio: ore 20
Fine: ca. ore 22
Per i biglietti: www.starticket.ch
Per maggiori informazioni:
www.magic-house.ch